

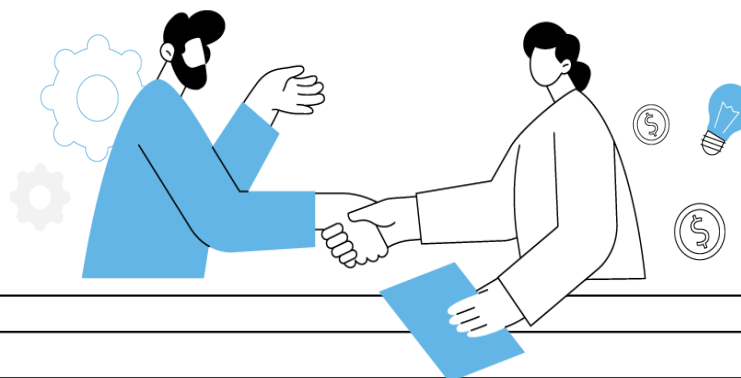
servicenow.

Deloitte.

mapuj.
pomoc

to·proste
FUNDACJA

nadija



PLATFORMA DO
ZARZĄDZANIA KRYZYSAMI

PLATFORMA WSPÓŁPRACY
NGO - BIZNES

Platforma Nadija

POMOC REGIONALNYM
& LOKALNYM NGOS



POMOC
HUMANITARNA



ODBUDOWA
PO KRYZYSACH



Nadija ma za zadanie
skutecznie zarządzać
pomocą
w następujących
obszarach:



USŁUGI
PUBLICZNE



POMOC
SOCJALNA



INICJATYWY
LOKALNE



OBRONA
CYWILNA

ROZWIĄZANIE NADIJA MOŻNA DOSTOSOWAĆ DO POTRZEB KLIENTA W RÓŻNYCH BRANŻACH I LOKALIZACJACH GEOGRAFICZNYCH DZIĘKI GOTOWYM FUNKCJONALNOŚCIOM OOTB.

W jaki sposób technologia może wesprzeć pomoc w różnego rodzaju kryzysach?

1

Udzielanie pomocy osobom wew. przesiedlonym oraz osobom uchodźczym

2

Mapowanie kryzysów i pomocy humanitarnej

3

Projekty społeczne zrównoważonego rozwoju (ESG)

4

Realizacja strategii społecznej odpowiedzialności biznesu

GŁÓWNE SCENARIUSZE



NADIJA JAKO CENTRALNA PLATFORMA ZARZĄDZANIA I WSPÓŁPRACY

1 GHO składa się z **26 planów** odpowiedzi humanitarnej (HRP), **9 planów regionalnych**, **pięciu apeli błyskawicznych** i innych rodzajów planów.

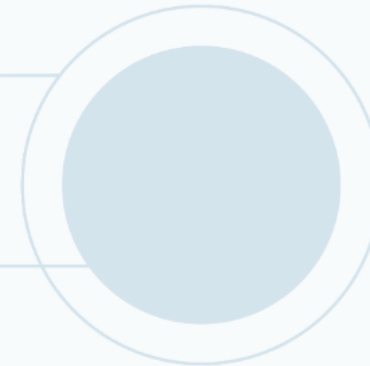
3 Do połowy **czerwca 2023** roku, wg Globalnego Przeglądu Humanitarnego (Global Humanitarian Overview) **potrzebne było 54,8 miliarda dolarów** na pomoc dla **249 milionów z 362 milionów** osób **potrzebujących**.

US\$46 Billion

funding required

300M
people in need

181M
people targeted
in 72 countries



2 Wymagania w **2023** roku były o około **8,4 miliarda dolarów** **wyższe w porównaniu do połowy 2022 roku**, co oznacza wzrost o 18%.

4 W wartościach bezwzględnych, **największe spadki finansowania** w 2023 roku w porównaniu z tym samym okresem w 2022 roku **odnotowano w Afganistanie (950M USD)**, w **Ukrainie (600M USD)** oraz w **Syrii (60M USD)**.

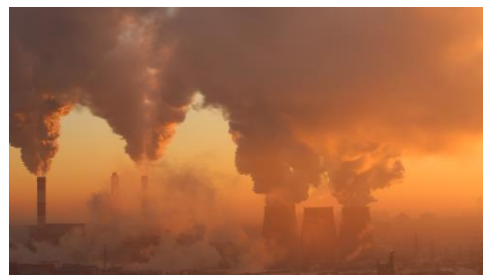
W 2024 r. prawie 300 milionów ludzi będzie potrzebować pomocy humanitarnej i ochrony. Celem ONZ i organizacji partnerskich jest udzielenie pomocy 181 milionom najbardziej potrzebujących osób w 72 krajach, co będzie wymagało 46,4 miliarda dolarów.

Globalny Przegląd Pomocy Humanitarnej 2024

Sekcja 1: Globalne Trendy



Nowe i odradzające się konflikty pogłębiają potrzeby humanitarne na całym świecie



Nasilający się kryzys klimatyczny zwiększa potrzeby i zwiększa podatność na zagrożenia



Trudności gospodarcze utrzymują się, stając się w coraz większym stopniu główną przyczyną potrzeb



Ogniska chorób i nakładające się ryzyka zagrażają słabym i odbudowującym się systemom opieki zdrowotnej



Pogłębiający się kryzys głodowy wymaga globalnej reakcji we wszystkich sektorach




Rekordowe wysiedlenia przymusowe jako przyczyna i konsekwencja wzrostu potrzeb

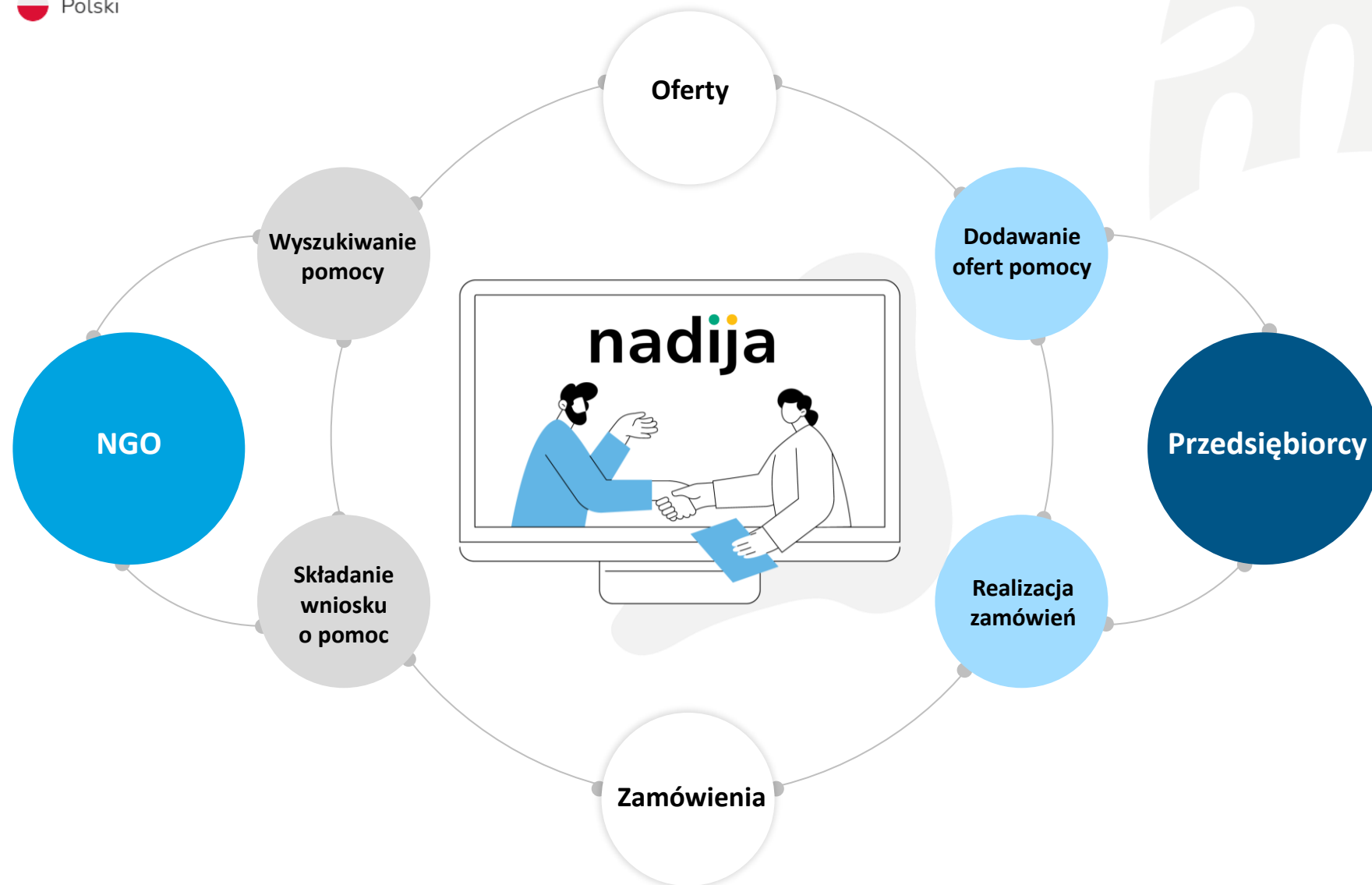
Co piąte dziecko na świecie żyje w strefach konfliktów lub przed nimi ucieka.

Nadija znaczy „NADZIEJA”

Platforma tworzy wirtualny rynek (produktów, usług i inicjatyw), na którym dostawcy (firmy) i zamawiający (organizacje pozarządowe) mogą łatwo komunikować się i składać oferty lub znajdować inicjatywy społecznie odpowiedzialne.

 English

 Polski



1

Udzielanie pomocy osobom wew. przedsiębiorcom oraz osobom uchodźczym

Nadija znaczy „NADZIEJA”

Platforma tworzy **wirtualny rynek** (produktów, usług i inicjatyw), na którym dostawcy (firmy) i zamawiający (organizacje pozarządowe) mogą łatwo komunikować się i składać oferty lub znajdować inicjatywy społecznie odpowiedzialne.

Zaadresowanie pomocy w 3 krokach



1

Udzielanie pomocy osobom wew. przesiedlonym oraz osobom uchodźczym

Yuliya, pracowniczka sierocińca w Mariupolu



Potrzebuje jak najszybciej **śpiworów**,
żywności oraz **pomocy psychologicznej**
dla swoich podopiecznych





Wyzwania Yuliyi:

**Chaos i brak koordynacji
w zarządzaniu pomocą**

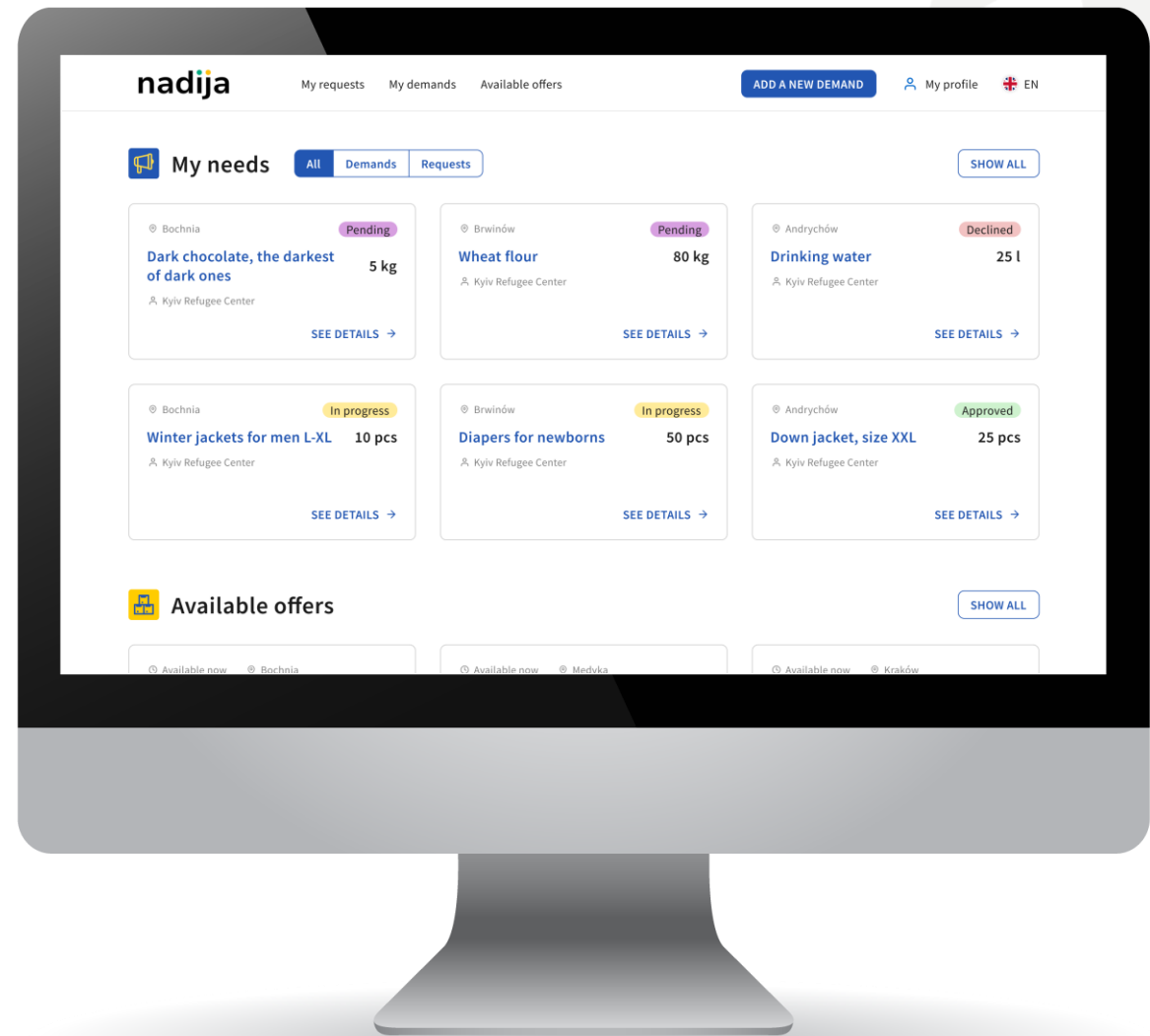
**Brak zcentralizowanego systemu
do dzielenia się produktami,
usługami i informacjami**

**Potrzeba działania pilnie
i natychmiast**

**Nierówna/nietrafiona
dystrybucja dóbr materialnych
i usług**



Nadija jest odpowiedzią na te wyzwania



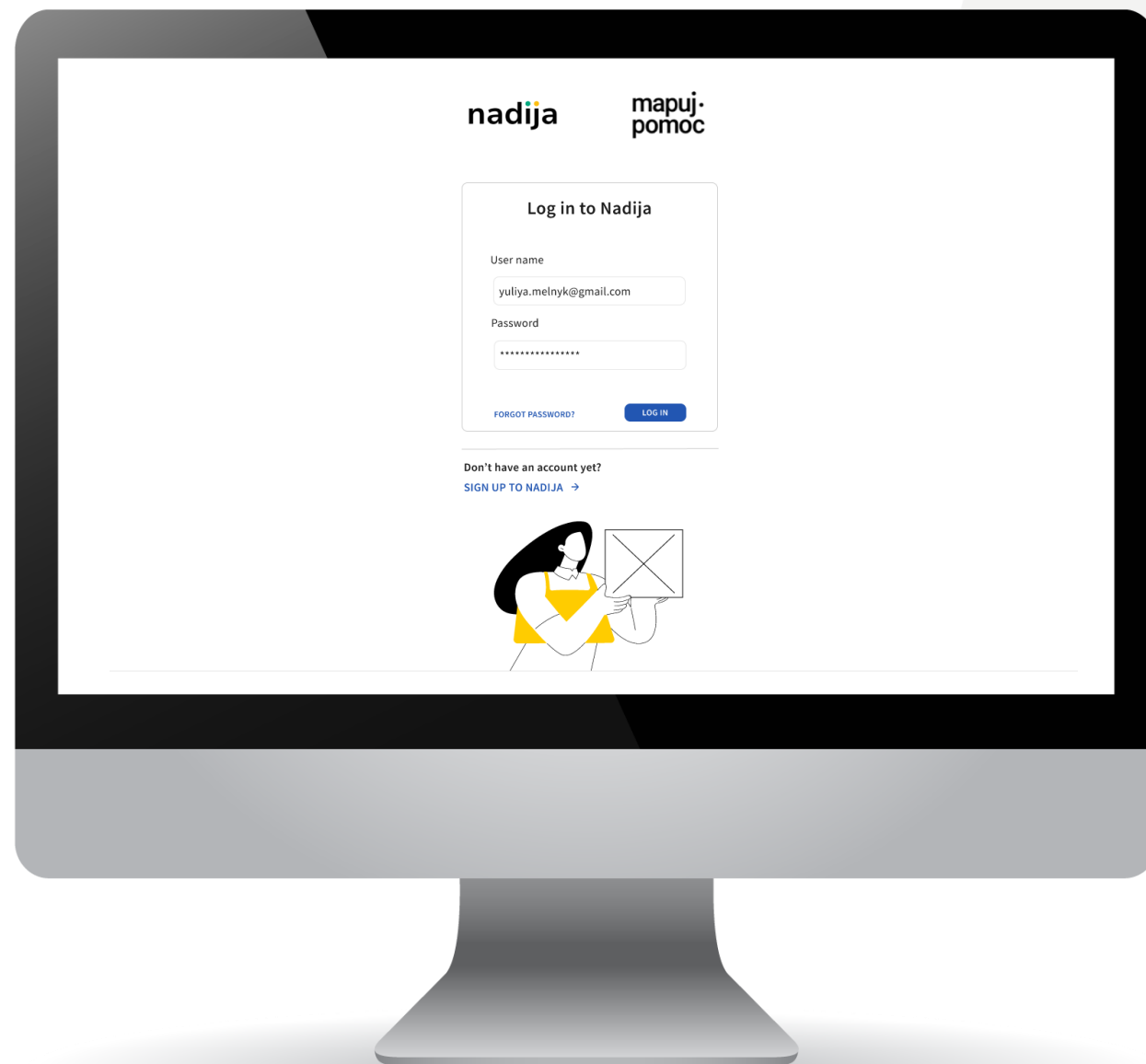


Przejdźmy do platformy Nadija
wraz z Yuliyą

<https://nadija.service-now.com/hmc>



Yuliya loguje się do platformy Nadija



Yuliya przegląda stronę główną Nadija



nadija My requests My demands Available offers [ADD A NEW DEMAND](#) [My profile](#) [EN](#)

My needs

[All](#) [Demands](#) [Requests](#) [SHOW ALL](#)

Location	Status	Item	Quantity	Action
Bochnia	Pending	Dark chocolate, the darkest of dark ones	5 kg	SEE DETAILS →
Brwinów	Pending	Wheat flour	80 kg	SEE DETAILS →
Andrychów	Declined	Drinking water	25 l	SEE DETAILS →
Bochnia	In progress	Winter jackets for men L-XL	10 pcs	SEE DETAILS →
Brwinów	In progress	Diapers for newborns	50 pcs	SEE DETAILS →
Andrychów	Approved	Down jacket, size XXL	25 pcs	SEE DETAILS →

Available offers

[SHOW ALL](#)

Location	Item	Quantity
Available now Bochnia	Energy chocolate bars	200 pcs
Available now Medyka	Winter jackets for 4-8 yo kids	8 pcs
Available now Kraków	Gloves, sizes M-XL	50 pcs

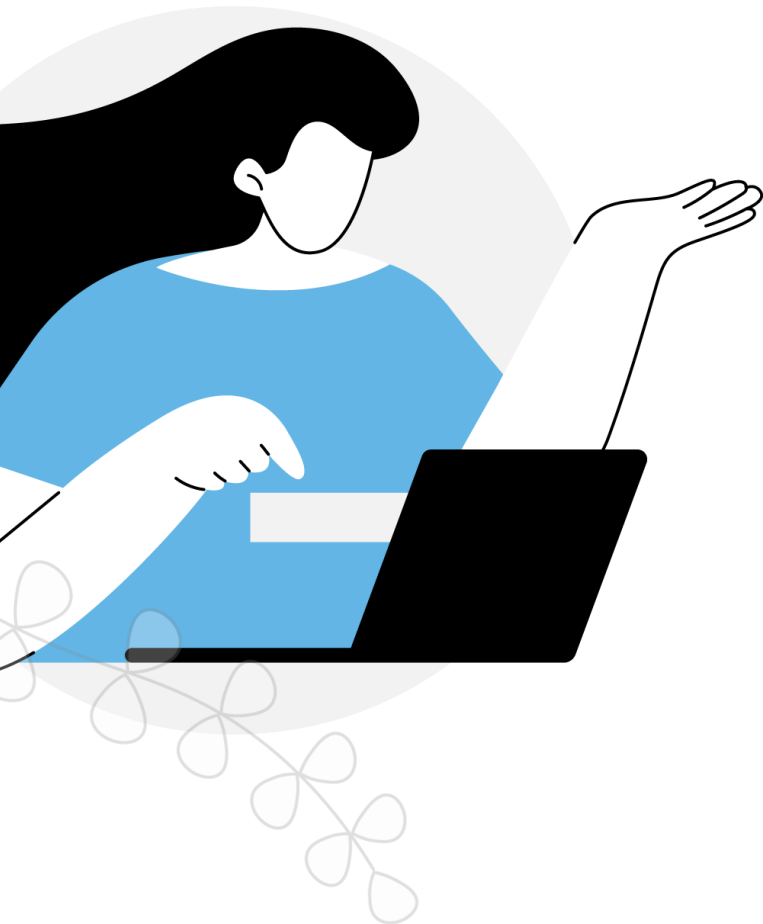
Yuliya otwiera listę dostępnych ofert



The screenshot shows the 'nadija' website interface. At the top, there are navigation links for 'My requests', 'My demands', and 'Available offers'. A blue button labeled 'ADD A NEW DEMAND' is visible, along with a user profile icon and the text 'My profile' and 'EN'. The main content area is titled 'Available offers (634)'. On the left, there is a 'Filters' sidebar with various options: 'Only offers available immediately' (unchecked), 'Category' (e.g. Material aid), 'Location - region' (Type the name of the region), 'Location - city' (Type the name of the city), 'Supplier' (Type the name of the supplier), 'Mode of operation' (e.g. Online), 'Age group' (e.g. Children), 'Support for vulnerable groups' (e.g. People with disabilities), and 'Assistance offered in language' (e.g. Ukrainian). The main area contains a search bar with the text 'What are you looking for?' and a search icon. To the right of the search bar is a 'Sort by' dropdown menu set to 'most recent' and an 'EXPORT ALL' link. Below this is a table of offers with columns for 'Supply', 'Amount', 'Supplier', 'Location', and 'Availability'. The table lists several items, all from 'Polish Migration Center' in 'Kielce', with 'Immediately' availability.

Supply	Amount	Supplier	Location	Availability
<input type="checkbox"/> Canned meat	200 pcs	Polish Migration Center	Kielce	Immediately
<input type="checkbox"/> 200 kg of wheat flour	200 kg	Polish Migration Center	Kielce	Immediately
<input type="checkbox"/> Cheese different kinds SHORT EXPIR...	80 kg	Polish Migration Center	Kielce	Immediately
<input type="checkbox"/> Linseed oil	75 l	Polish Migration Center	Kielce	Immediately
<input type="checkbox"/> Lubella spaghetti 1kg packages	40 pcs	Polish Migration Center	Kielce	Immediately
<input type="checkbox"/> Potatoes from a local farmer	120 kg	Polish Migration Center	Kielce	Immediately
<input type="checkbox"/> Energy drink cans	90 l	Polish Migration Center	Kielce	Immediately
<input type="checkbox"/> Canned meat	100 pcs	Polish Migration Center	Kielce	Immediately

Yuliya filtruje listę szukając odpowiedniej pomocy



The screenshot shows the 'nadija' website interface. The top navigation bar includes 'My requests', 'My demands', 'Available offers', and a button 'ADD A NEW DEMAND'. There is also a user profile icon and 'EN' language selector.

The main content area is divided into two sections: 'Filters' on the left and 'Available offers (22)' on the right.

Filters:

- Only offers available immediately
- Category:** Material aid (450)
- Type:** Equipment (122)
- Supply:** Sleeping bags, blankets (22)
- Location - region:** Type the name of the region
- Location - city:** Type the name of the city
- Supplier:** Type the name of the supplier
- Mode of operation:** e.g. Online
- Age group:** e.g. Children

Available offers (22):

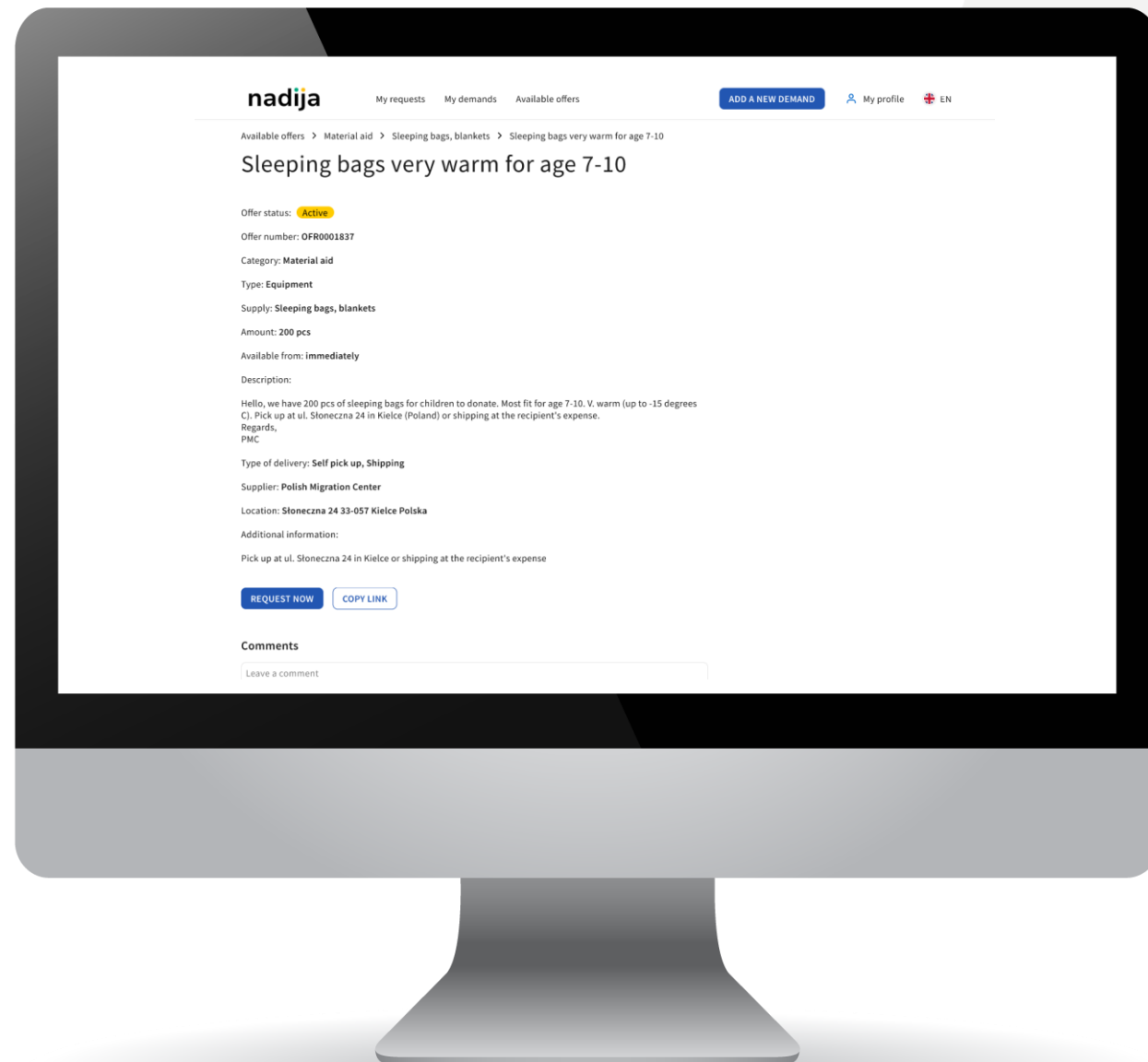
Search bar: What are you looking for? [Q]

Sort by: most recent

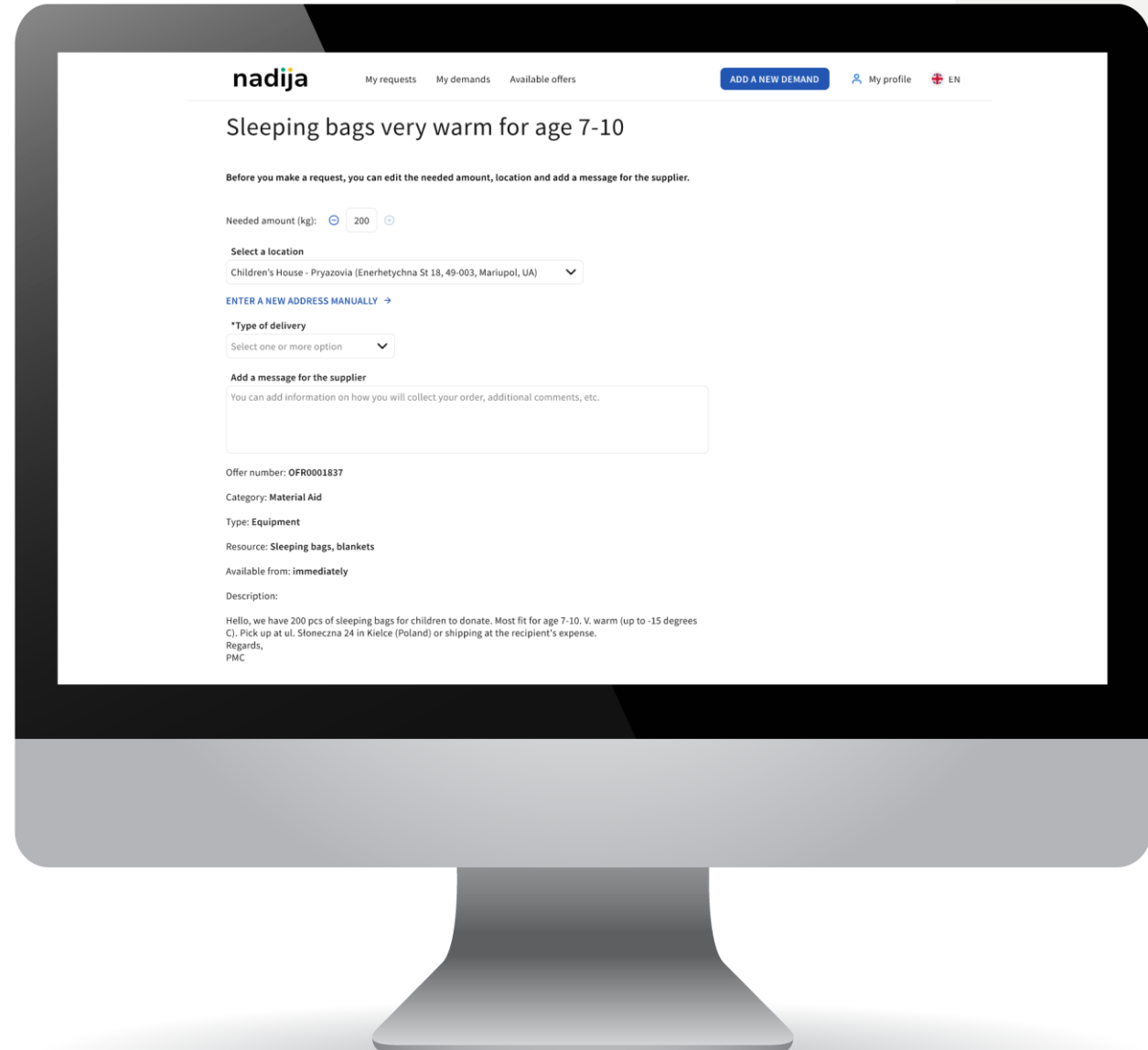
Filters: [X] Material aid [X] Equipment [X] Sleeping bags [EXPORT ALL]

Supply	Amount	Supplier	Location	Availability
<input type="checkbox"/> Sleeping bags XL-XXL	200 pcs	Decathlon	Kielce	Immediately
<input type="checkbox"/> Sleeping bags for lighter temperatures	10 pcs	Polish Red Cross	Kielce	Immediately
<input type="checkbox"/> Sleeping bags very warm for age 7-10	200 pcs	Polish Migration Center	Kielce	Immediately
<input type="checkbox"/> Blankets 50pcs	50 pcs	PAH	Kielce	Immediately
<input type="checkbox"/> Sleeping bags all sizes (used)	40 pcs	Polish Migration Center	Kielce	Immediately
<input type="checkbox"/> Blankets and covers immediate pick up	120 pcs	Polish Red Cross	Kielce	Immediately
<input type="checkbox"/> Bed sheets for newborns	90 pcs	Polish Migration Center	Kielce	Immediately
<input type="checkbox"/> Sleeping bags transport within Poland	100 pcs	Sport PL Sp. z.o.	Kielce	Immediately

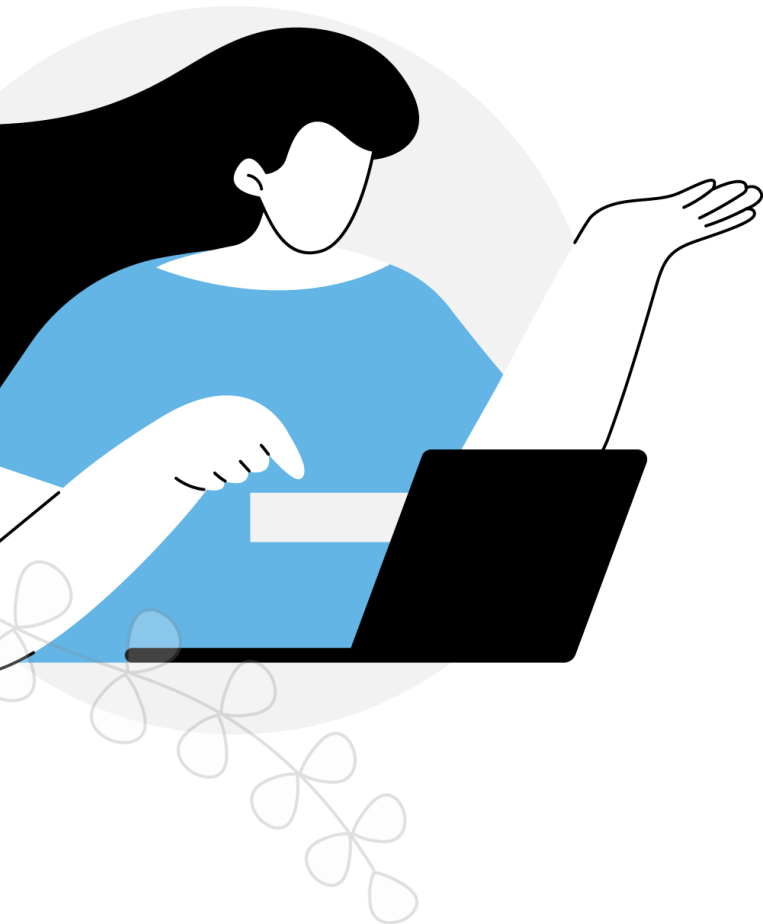
Yuliya znajduje ofertę



Yuliya składa zamówienie



Zamówienie zostaje złożone, oferent jest powiadomiony



nadija My requests My demands Available offers [ADD A NEW DEMAND](#) [My profile](#) [EN](#)

My needs > My requests > Sleeping bags very warm for age 7-10

Sleeping bags very warm for age 7-10

Request status: **Pending**

Request number: REQ0001837

Requested by: Children International - Dnipropetrovsk Oblast (Enerhetychna St 18, 49-000, Dnipro Ukraine)

Category: Material Aid

Type: Equipment

Resource: Sleeping bags, blankets

Requested amount: 150 kg

Available from: immediately

Supplier: Polish Migration Center

Supplier's location: Słoneczna 24 33-057 Kielce Poland

We will collect in person, please contact us to arrange a pick-up time.

[EDIT](#) [X CANCEL REQUEST](#)

Comments

Leave a comment

[ADD](#)

No one has left a comment yet.

Related offer

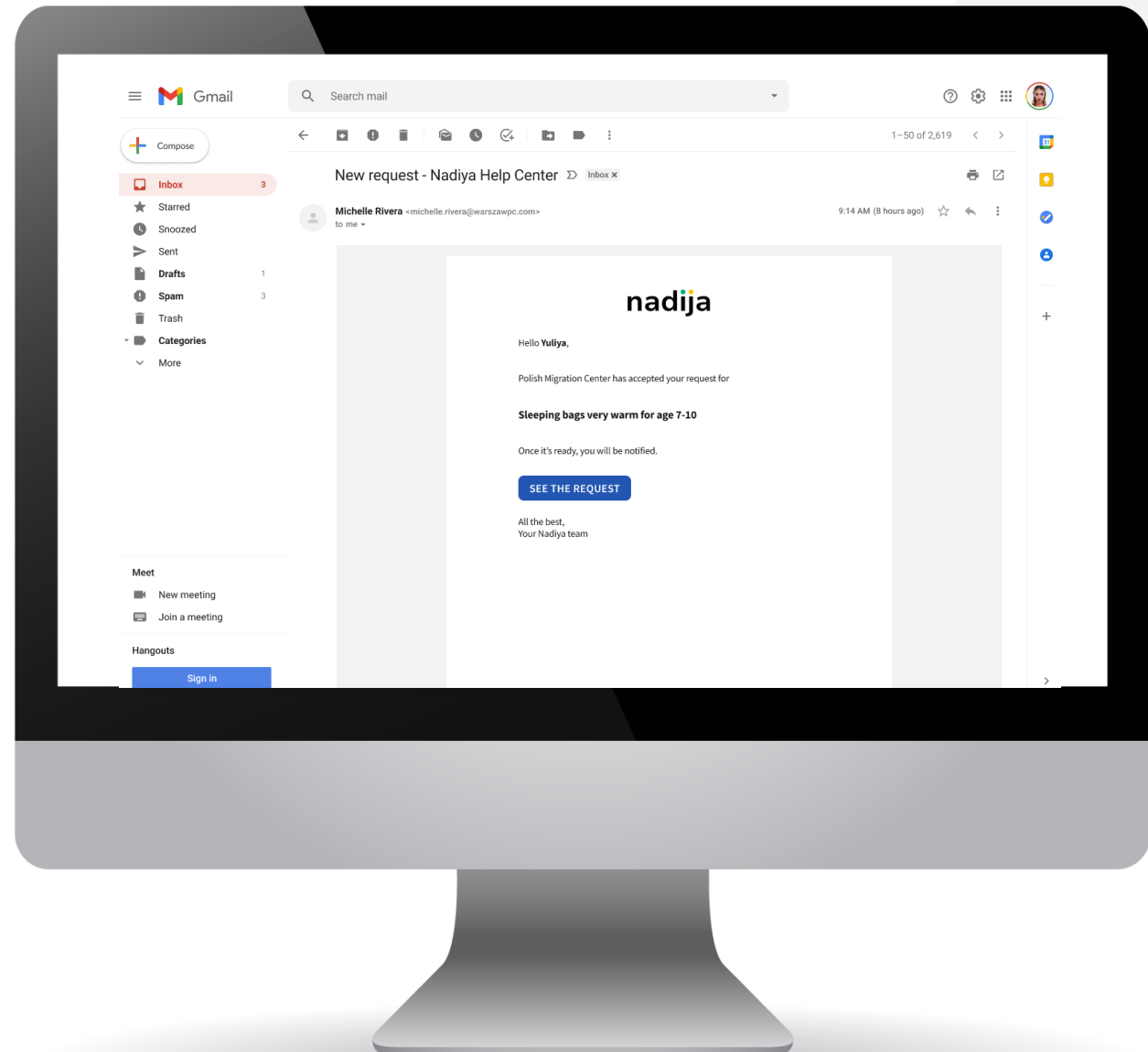
[Kielce](#) **Active**

Sleeping bags very warm for age 7-10 200 pcs

[Polish Migration Center](#)

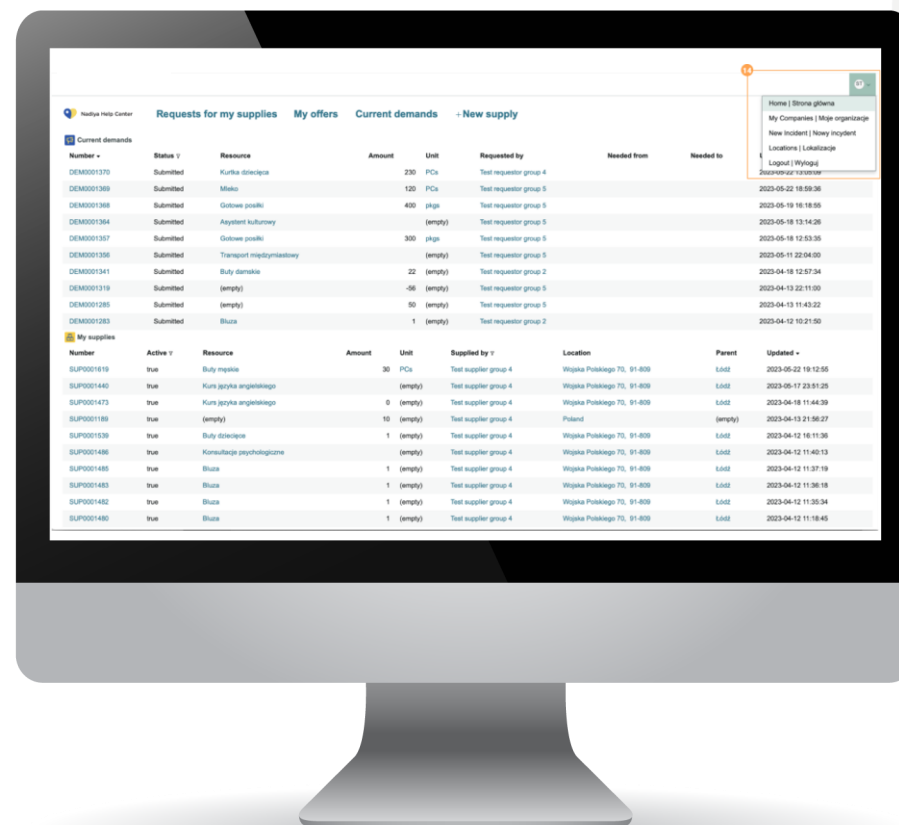
[SEE DETAILS](#)

Yuliya zostaje powiadomiona, gdy oferent zaakceptuje zamówienie



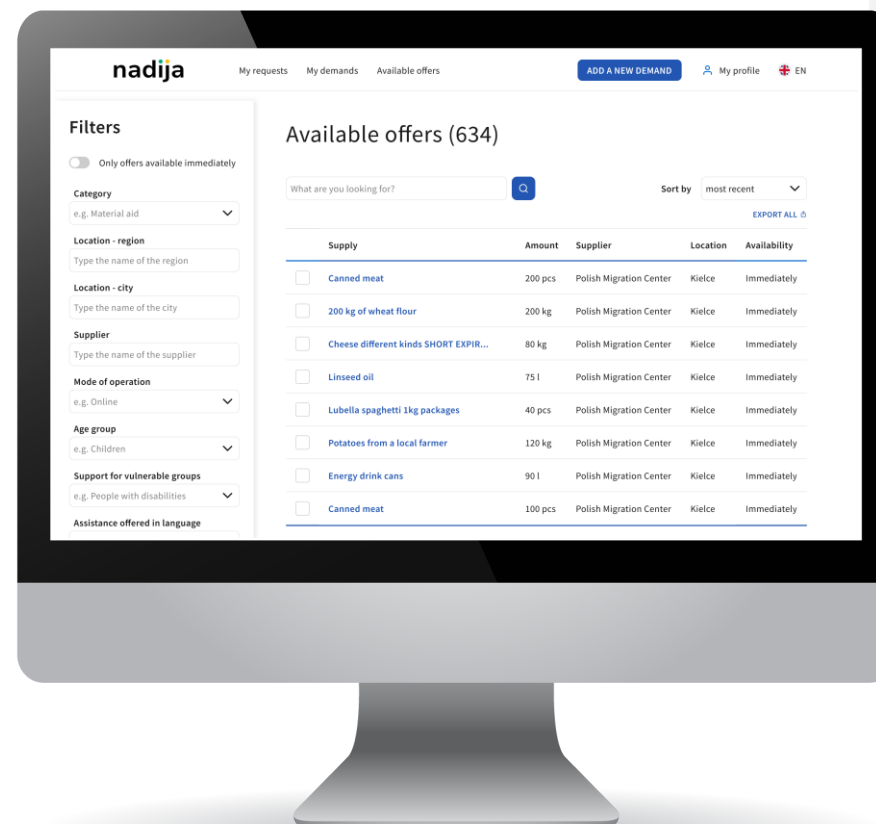
Jak usprawniliśmy Nadiję?

UPROSZCZONY INTERFEJS I ŚCIEŻKI UŻYTKOWNIKA



Jak usprawniliśmy Nadiję?

UPROSZCZONY INTERFEJS I ŚCIEŻKI UŻYTKOWNIKA



Jak usprawniliśmy Nadiję?

WYGODNE OPCJE FILTROWANIA, SORTOWANIA I EKSPORTOWANIA

Filters

Only offers available immediately

Category

e.g. Material aid 

Location - region

Type the name of the region

Location - city

Type the name of the city

Supplier

Type the name of the supplier

Mode of operation

e.g. Online 

Age group

e.g. Children 

Support for vulnerable groups

e.g. People with disabilities 

Assistance offered in language

e.g. Ukrainian 

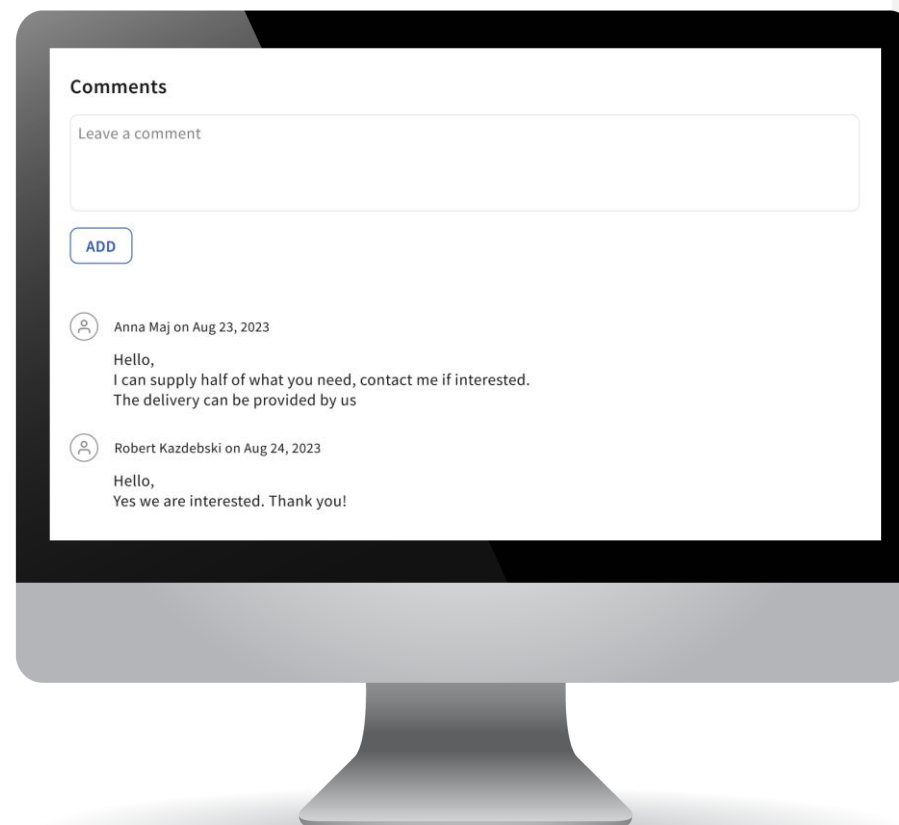
Sort by

most recent 

EXPORT ALL 

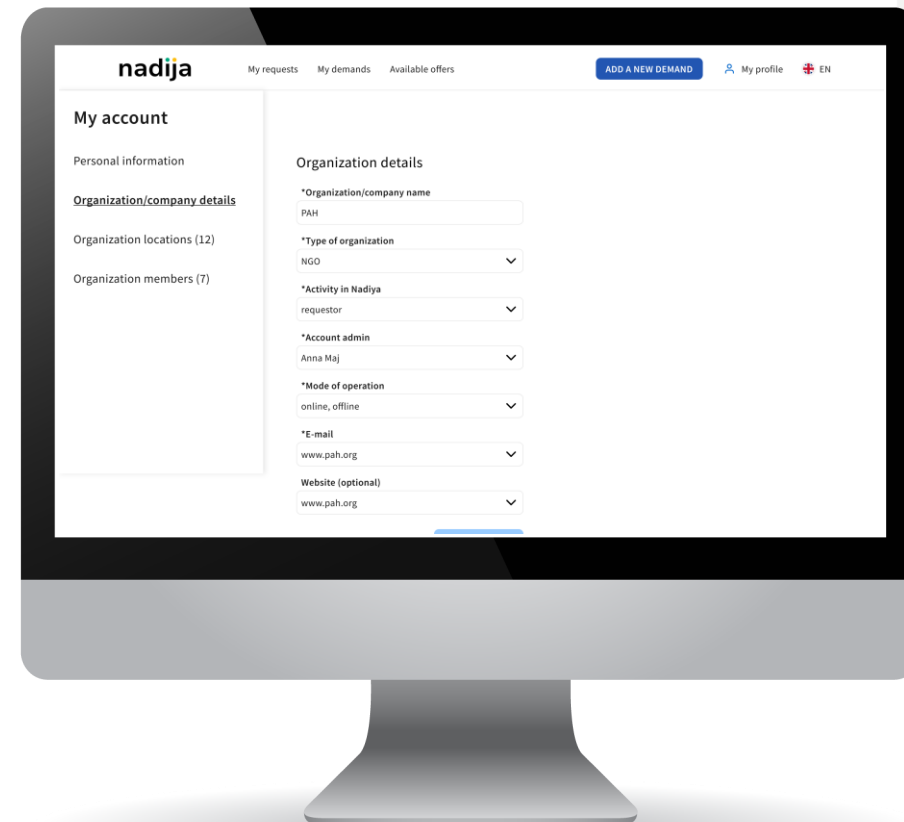
Jak usprawniliśmy Nadiję?

UŁATWIONY
KONTAKT Z INNYMI
ORGANIZACJAMI
I FIRMAMI



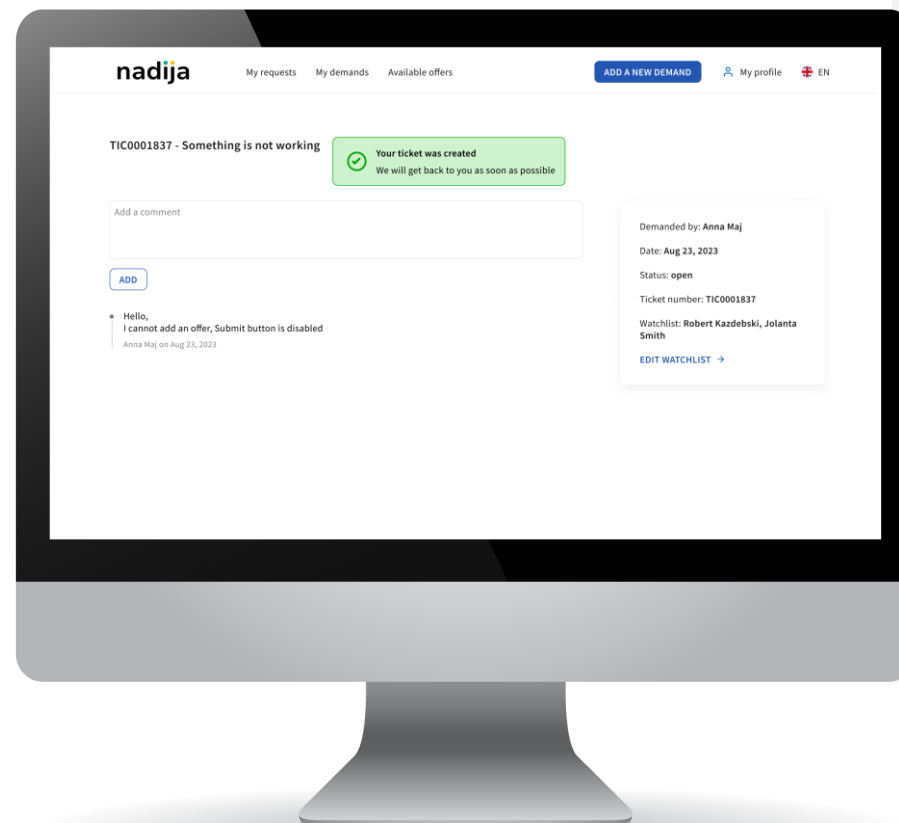
Jak usprawniliśmy Nadiję?

ŁATWE
ZARZĄDZANIE
PROFILEM
ORGANIZACJI



Jak usprawniliśmy Nadiję?

WSPARCIE DLA UŻYTKOWNIKÓW, KONTAKT Z ADMINISTRATORAMI





Nadija to:

Intuicyjna, prosta w użyciu platforma

Miejsce spotkania organizacji społecznych i biznesu

Możliwość otrzymania/dostarczenia konkretnej pomocy

Codziennie wsparcie dla osób takich jak Yuliya



Kolejne kroki:



Dalsze usprawnianie Nadiji

Poszerzenie pola działań i grona użytkowników_czek

Warsztaty dla użytkowników – potrzebujemy Waszego feedbacku!

Warsztaty dla firm i organizacji



2-3 godziny, online



Usprawnienie platformy



WARSZTATY NADIJA



Rozpoznanie Waszych
potrzeb i bolączek



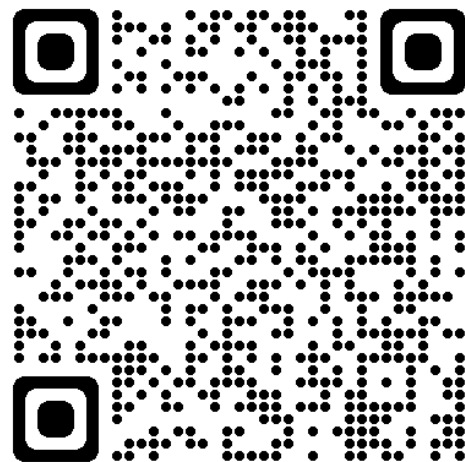
Zebranie pomysłów na
kolejne funkcjonalności



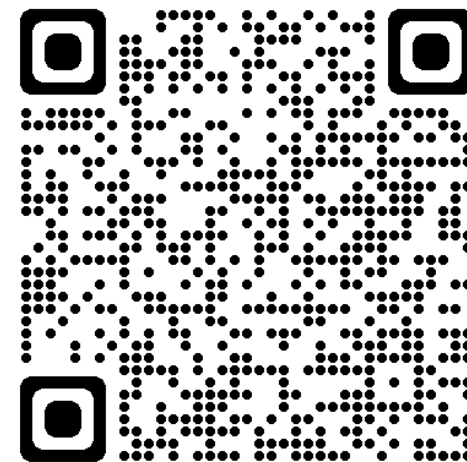
Czekamy na Wasze zgłoszenia! Kontakt: abasny@deloittece.com

CHCESZ DOWIEDZIEĆ SIĘ WIĘCEJ O NADIJA?

Zapraszamy do
odwiedzenia stron
poświęconych Nadija



nadija.org.pl



**Webinary i aktualności
o Nadija – strona Deloitte**

DZIĘKUJEMY



**Zapraszamy do wspólnego tworzenia
społeczności Nadija!**